



Aanvullende maatregelen COVID-19 Logistics & eCommerce

AH – Etos – Gall & Gall – V2

Waar moet een DC/HSC/Logistieke locatie aan voldoen?

Hygiëne

- Voortdurend benadrukken belang hygiëne en handen wassen
- Intensiveren schoonmaak sanitair
- Intensiveren voorraad desinfectie en zeppompen op sanitaire voorzieningen
- Intensiveren schoonmaak van cruciale contactpunten

Communicatiemateriaal

- Verspreid over locatie: Neerhangen poster 1,5m afstand houden + op TV schermen
- Neerhangen poster Handen wassen op alle sanitaire voorzieningen
- Alle communicatie is in Nederlands, Engels en Poolse taal

Social Distancing

- Plexiglas schotten bij receptie, restaurant, uitgifte punten
- Openingstijden restaurant verruimen/pauze spreiden
- Spreiding aan-afloop plekken + momenten van aan- aflopen spreiden
- Afgeschermd/aangepast/afgedekt restaurant menu + plastic servies
- Rookruimtes verdeeld (1,5 meter) met tape
- Stoelen en tafels (1,5 meter) uit elkaar gezet
- Wachtrij in restaurant getaped
- Pauzetijden gespreid
- Waar nodig sanitaire voorzieningen afgetaped om 1,5 meter te waarborgen
- Chauffeursloket wachtrij buiten spreiden
- Inzet leidinggevenden/hosts bij drukke punten/momenten die helpen aanspreken op 1,5m afstand

Afstemming partners

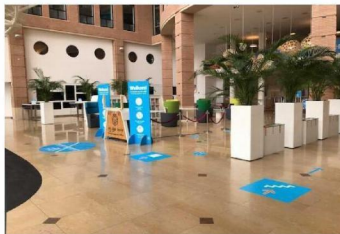
- Aandacht voor veiligheid on-site, bij woon-werkverkeer en op woonlocaties

De genomen maatregelen zijn in lijn met de adviezen van de overheid en helpen om de kans op verspreiding van het virus te voorkomen maar alles valt en staat natuurlijk met gedrag. Het is van groot belang dat we hierin allemaal onze verantwoordelijkheid nemen en elkaar erop aan spreken als dat nodig is.

Communicatie bij entree

Dit hang je neer bij Entree/Receptie/Beveiliging:

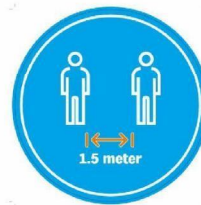
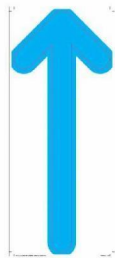
- ❑ Welkomstbanner + desinfectiepaal neerzetten
- ❑ Welkomstposter aan balie plakken
- ❑ Vloersticker wachtrij beveiliging “wacht hier”
- ❑ 1,5m zichtbaar maken door de bonuskaart-vloersticker
- ❑ Visueel maken 1,5m afstand met 1,5m vloersticker
- ❑ Blokkeren middelste tourniquet d.m.v. welkomstbanner
- ❑ Blauwe pijlen gebruiken om looproute in- en uitgang aan te geven



Communicatie voor de deur

Dit hang je neer bij de route parkeerplaats-ingang

- Visueel maken 'Houd 1,5m afstand'
- Blauwe pijlen gebruiken om looproute in- en uitgang aan te geven



Communicatie bij werkplekken kantoren/vergaderzalen

Dit hang je neer bij kantoren:

- Beeldschermhangers
 - Bevestig deze op het beeldscherm op het bureau in het groene vlak (zie hiernaast)
- Tabletent gedragsregels op ieder bureau en in iedere vergaderzaal
- Deursticker max. aantal personen in vergaderzaal
- Aantal werkplekken per kantoortuin aangeven op de deur



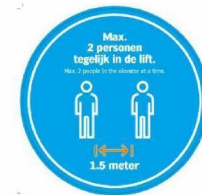
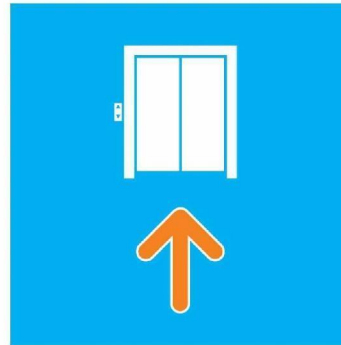
Facility:

- Haal overbodige werkplekken weg.
- Zet bureau's 1,5m uit elkaar, let op! Achter de rug langslopen → meer afstand

Communicatie bij Lift

Dit hang je neer bij Lift:

Facility:



Communicatie bij werkplekken cockpit/controlroom

Dit hang je neer bij cockpit/controlroom:

- Maak regelmatig je arbeidsmiddel schoon
- Plexiglas tussen cockpitters en mensen aan het raam
- Extra hygiëne poster aanbrengen op raam
- Wachtrij bestickeren
- Ruimte tussen werkplekken in de cockpit op 1,5m

Communicatie bij werkvloer

Dit hang je neer bij cockpit/controlroom:

- Arbopad/voetpad in DC → 1,5m sticker
- Alle posterabri's voor afstand houden/hygiëne

Communicatie sanitaire punten

Dit hang je neer bij alle sanitaire punten:

- Desinfectiemiddel + Zeep
 - Handen wassen voor en na het werk is verplicht
- Sticker handen wassen bij iedere spiegel
- Sticker extra hygiëne bij verlaten sanitaire ruimte

Facility:

- Stickers aanbrengen.
- Verhogen schoonmaak sanitair
- Verhogen desinfectie en zeep pompen op sanitaire voorzieningen
- Waar nodig sanitaire voorzieningen aftapen om 1,5 meter te waarborgen



Communicatie lockerruimte

Dit hang je neer bij alle lockerruimtes:

- Maximaal aantal mensen in de ruimte
- Hygiëne poster aanbrengen
- 1,5m visueel maken d.m.v. afstand poster
- Waar het kan looproute aanbrengen



Communicatie chauffeursingang/wachtruimte

Dit hang je neer bij alle contactpunten met Chauffeurs/Bezorgers/Externen:

- Extra hygiëne poster
- Gedragsregels op tafel zetten
- Wachtrij koffieautomaat/meldpunt
- Waar je mag zitten om koffie te drinken
- Desinfectiepomp bij ingang chauffeurs

Facility:

- Posters aanbrengen
- Chauffeursloket wachtrij buiten spreiden, teveel mensen op 1 hoop
- Plexiglas schotten bij receptie, restaurant, uitgiftepunten

Operatie:

- Inzetten leidinggevendenden/hosts bij drukke punten/momenten die helpen aanspreken op 1,5m afstand



Communicatie pauzeruimte

Dit hang je neer bij alle pauzeruimten/ Restaurant/ Rookruimte/ in pantry:

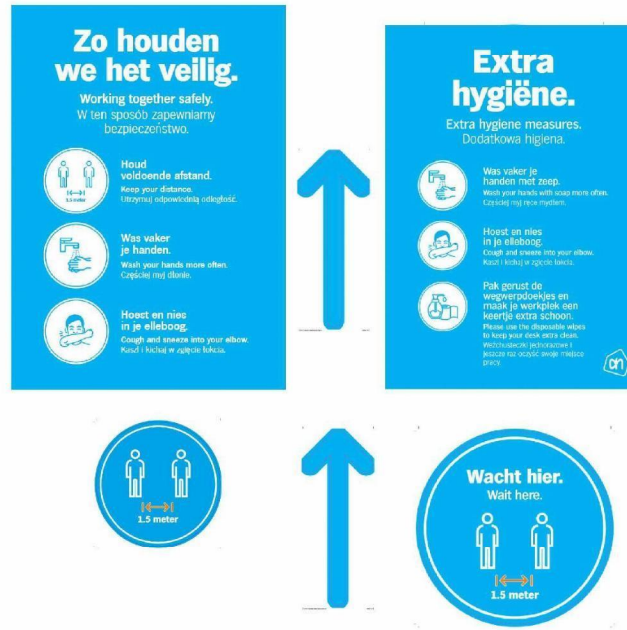
- Extra hygiëne poster
- Gedragsregels op tafel zetten
- Wachtrij koffieautomaat
- Waar je mag zitten om koffie te drinken
- Maximaal aantal mensen in ruimte

Facility:

- Posters aanbrengen
- Extra zeepomp
- Intensiveren schoonmaak contactpunten
- Wachtrij in restaurant getapet
- Plexiglas schotten bij receptie, restaurant, uitgifte punten
- Stoelen en tafels (1,5 meter) uit elkaar gezet
- Afgeschermd/aangepast/afgedekt restaurant menu + plastic servies

Operatie:

- Openingstijden restaurant verruimen/pauze spreiden/drukte reguleren
- Spreiding aan-afloop plekken + momenten van aan- aflopen spreiden
- Pauzetijden gespreid
- Inzetten leidinggevenden/hosts bij drukke punten/momenten die helpen aanspreken op 1,5m afstand



Specifieke zaken DC's

Wat we verder hebben gedaan en ook hebben gecommuniceerd:

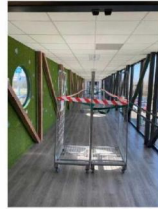
- In de cockpits zijn maatregelen genomen om te voorkomen dat mensen minder dan 1,5 m afstand houden (lint of tape)
- Opleidingscapaciteit (we leiden veel mensen op vanwege hogere volume) is zodanig aangepast dat 1,5 m afstand bewaren mogelijk is.
- Restaurants zijn langer open en pauzes zijn verspreid. Er zijn minder zitplekken in restaurants en met tape wordt op de grond en langs het buffet de 1,5m afstand gemarkeerd. Verder de bekende aanpassingen in assortiment.
- Er zijn hesjes beschikbaar om medewerkers te helpen herinneren aan 1,5 meter afstand.
- Inklokken kunnen mensen direct bij binnenkomst doen en mensen hoeven op aantal sites niet uit te kloppen, waardoor we ook daar hotspots vermijden.
- Naast restaurants en cockpits ook op aantal andere plekken visueel gemaakt waar je mag staan en wat de 1,5 meter is.
- Op aantal plekken waar dat veilig kan maken we eenrichtingsverkeer (bijv. loopbruggen)

Specifieke zaken E-Commerce

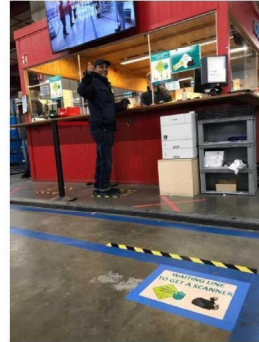
Wat we verder hebben gedaan en ook hebben gecommuniceerd:

- In de cockpits zijn maatregelen genomen om te voorkomen dat mensen minder dan 1,5 m afstand houden (lint of tape)
- Restaurants zijn langer open en pauzes zijn verspreid. Er zijn minder zitplekken in restaurants en met tape wordt op de grond en langs het buffet de 1,5m afstand gemarkeerd. Verder de bekende aanpassingen in assortiment.
- Er zijn hesjes beschikbaar om medewerkers te helpen herinneren aan 1,5 meter afstand.
- Er zijn schoonmaakpunten beschikbaar bij het begin van het pickcircuit in Houdbaar en Koel en de verzamelplaats van vuldollies. Hier kunnen medewerkers hun arbeidsmiddelen schoonmaken.
- De aanvangstijden zijn gespreid per uitzendbureau om congestie op drukke punten te verminderen.
- Er zijn werkzaamheden naar de nacht verplaatst om de drukkere dag- en avonddienst te ontlasten.
- De lengte van de dag- en avonddienst zijn opgerekt, om minder mensen tegelijk aanwezig te hebben.

Impressie maatregelen Logistiek



Impressie maatregelen Logistiek

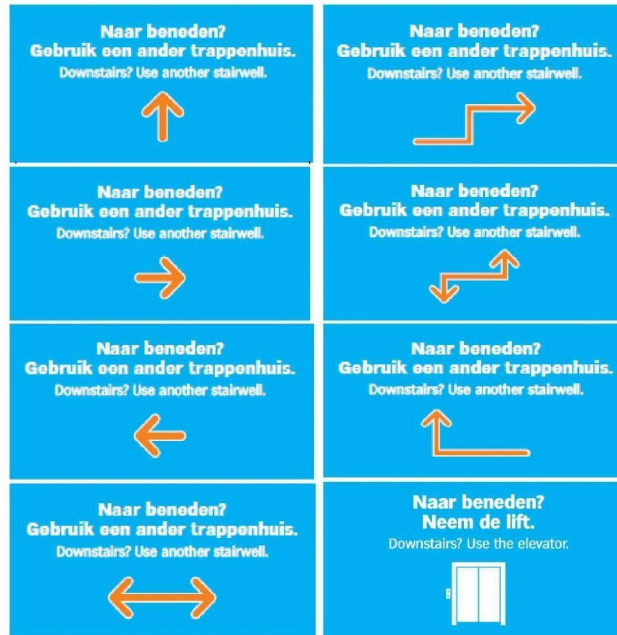
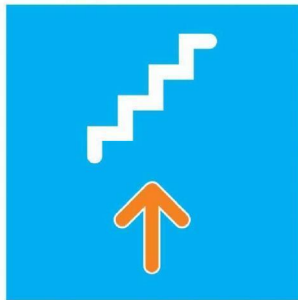


16








Dat is het *Lekkere* van Albert Heijn 

Trappenhuis



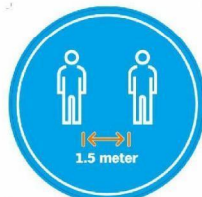
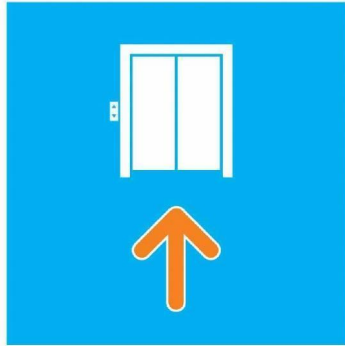
Trappenhuis



<p>Naar boven? Gebruik een ander trappenhuis. Upstairs? Use another stairwell.</p> 	<p>Naar boven? Gebruik een ander trappenhuis. Upstairs? Use another stairwell.</p> 
<p>Naar boven? Gebruik een ander trappenhuis. Upstairs? Use another stairwell.</p> 	<p>Naar boven? Gebruik een ander trappenhuis. Upstairs? Use another stairwell.</p> 
<p>Naar boven? Gebruik een ander trappenhuis. Upstairs? Use another stairwell.</p> 	<p>Naar boven? Gebruik een ander trappenhuis. Upstairs? Use another stairwell.</p> 
<p>Naar boven? Gebruik een ander trappenhuis. Upstairs? Use another stairwell.</p> 	



Lift



Entree



Welkomstbord



Restaurant coffee corners



22

Veilig samenwerken op kantoor.

Welkom op kantoor

Om te zorgen dat we veilig en veilig kunnen werken op deze locatie, vragen we je rekening te houden met een aantal gedragsregels en aanpakwijzen. Zo zorgen we samen voor regiline en voor voldoende afstand – de belangrijkste factoren in het tegengaan van verspreiding van het coronavirus.

Dit betekent dat we met minder mensen tegelijk aanwezig kunnen zijn. Ook is de schoonmaakfrequentie opgehoogd en maken we het met zoveel vermogen zo makkelijk mogelijk om je bezoek te maken van de maatregelen. In dit document vind je verschillende plekken bij de ingangen, op je werkplek, in de trappenhuizen en op plekken waar het druk kan zijn zoals de liften, restaurant en koffiekorner.

Deze maatregelen zijn gebaseerd op de adviezen en maatregelen van de overheid en het RIVM.

Hygiëne elakt contact

- Was je handen zoals je het aard behoort.
- Was, gedurende de dag, vaak en goed je handen met water en zeep gedurende 30 seconden. Of desinfecteer je handen.
- Bedek tijdens het hoesten en niezen je mond en neus met een papieren zakdoek. En gooi deze weg na gebruik of met je elleboeg.
- We hebben de schoonmaak frequentie verhoogd. Maar je kunt ook je werkplek (incl. toilettoilet) een keer extra schoonmaken met de schoonmaakartikelen die je vindt in de koffiekorner.

Houd 1,5 meter afstand.

- Houd vooral 1,5 meter afstand – zeker in bureau, in koffie corner, in vergaderzalen, liften, trappenhuizen en lift – en alle andere plekken.
- Op zaterdag: drukke plekken geven we aan hoe je dit het beste kunt doen. Volg steeds de aanwijzingen op. Dit geldt in het bijzonder voor de Facility Desk, Albert Heijn to go en het restaurant.
- Houd netjes in de gangen. Loop achter elkaar en niet naast elkaar.
 - Op diverse punten in het pand kunnen we samen na 46-richtingspauze (liften, trappen, Atrium, Albert Heijn to go). Volg de aanwijzingen.
- Maximum 2 personen in de lift: 10 minuten.
- We stellen een deel van de vestibulen buiten gebruik. Let op de 1,5 meter afstand als je een bureau deelt.

- Per vergaderzaal is een maximum capaciteit bepaald. Deze vind je op de kaartjes met het samenwerkingsplan.
- Let met het betreden en verlaten van een ruimte op de 1,5 meter afstand. De persoon bij de deur komt als laatste binnen en gaat als eerste weg.

Aanwezigheid op kantoor en reizen van/naar kantoor

- Houd je aan de afspraken van reizen: je op kantoor mag zijn. Zo voorkomen we dat je te druk wordt op kantoor.
- Reis indien mogelijk buiten de spits.
- Volg de adviezen van de NS en andere vervoerders over veilig reizen.

Bezoekers

- Rijk voor de laatste richtlijnen op Sam.

Truifelingen en Events

- Rijk voor de laatste afspraken en richtlijnen op Sam.

Gesondheidsadviezen

- Kom niet naar kantoor als je koorts en verouderheidsklachten hebt. Meld je ziek bij je leidinggevende en zie goed uit.

Samen?

Op Sam vind je steeds de meest actuele en volledige informatie. Daarnaast kun je natuurlijk altijd terecht bij je leidinggevende of HR Business Partner.



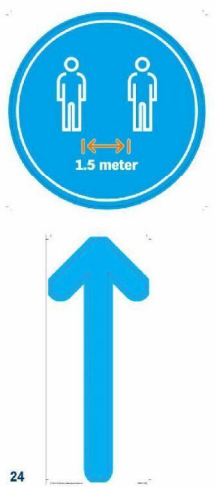
Hygiene & schoonmaak



23



Overig



24



Zo houden we het veilig.

Working together safely.

- Houd voldoende afstand.**
Keep your distance.
- Was vaker je handen.**
Wash your hands more often.
- Hoest en nies in je elleboog.**
Cough and sneeze into your elbow.

Welkom!

Om te zorgen dat je samen met jouw team prettig en veilig kan samen komen in deze ruimte vragen we je rekening te houden met een aantal gedragsregels en aanpassingen. Zo zorgen we samen voor hygiëne en voor voldoende afstand – de belangrijkste factoren in het tegengaan van verspreiding van het coronavirus.

This will ensure you to take into of a number of adjustments in our code of conduct in order to ensure that you and your team can meet safely in this room. Together we must all observe the highest measures in terms of safety and keep the distance between each other – the most important factors in reducing the spread of the coronavirus.

In deze ruimten gelden aanvullende maatregelen.
Additional measures apply in these rooms.

- Er mogen maximaal personen aanwezig zijn.**
No more than people may gather in this room.
- Houd je aan de tijd dat je de ruimte hebt gereserveerd.**
Abide by the time slot for which you have reserved this room.
- Laat de ruimte opgeruimd achter zodat deze tussen de verschillende reserveringen schoongemaakt kan worden.**
Leave the room as neat and tidy as possible so that it can be cleaned between the next reservations.

